

Du 1^{er} juillet au 31 octobre 2010



100€
remboursés



Optez pour des volets dynamiques qui réagissent à la météo

Bulletin de remboursement à retourner au plus tard le 15 novembre 2010 à l'adresse suivante :

Opération volets roulants VELUX
SOGEC Gestion - 91973 Courtaubeuf Cedex

Nom

Prénom

N° Rue

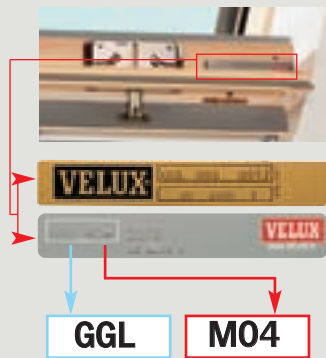
Code postal Ville

E-mail :

Oui, j'accepte de recevoir des informations commerciales de la part de VELUX par courrier électronique.

Simple à choisir :

Relevez la référence de votre fenêtre



Modèle de fenêtre Code dimensionnel

Ouvrez votre fenêtre et vérifiez la plaque d'identité située en haut à droite.

Relevez les références du modèle et du code dimensionnel.
(exemple : GGL M04)

Déterminez la référence de votre volet

Modèles de fenêtres VELUX	GGL, GHL, GGU, GHU, GFL, GRL, GZL, GZX, TVX, VTL, FVI, FVA, FVG					
Réf. fenêtre (voir plaque d'identité)	102 C02	104 C04	1 304 M04	14 306 M06	4 606 S06	7 804 U04
Cotes hors tout largeur x hauteur en cm	(55x78)	(55x98)	(78x98)	(78x118)	(114x118)	(134x98)
Volet roulant solaire*	SSL C02	SSL C04	SSL M04	SSL M06	SSL S06	SSL U04
Volet roulant électrique**	SML C02	SML C04	SML M04	SML M06	SML S06	SML U04

Toutes les tailles ne sont pas mentionnées.

* Télécommande fournie

** S'installe directement sur une fenêtre INTEGRA* ou à coupler avec une commande électrique KUX 100

Complétez avec le kit VELUX ACTIVE

Réf. KRX 100



www.velux.fr

VELUX®

Volets roulants VELUX

100€
remboursés*

Pour l'achat simultané de 2 volets roulants VELUX et d'un kit VELUX ACTIVE du 1^{er} juillet au 31 octobre 2010

* Voir modalités à l'intérieur

© 2010 Groupe VELUX. V° 9194-010 - VELUX est le logo VELUX et est protégé par le droit de propriété intellectuelle. Ce document est un produit commercial. VELUX France S.A.S. au capital de 400 000 euros. RCS 8197 00200 048. Localisation : VELUX Service, RCS 8197 002 079.

Volets roulants dynamiques

la protection thermique devient active

VELUX ACTIVE

Optez pour des volets roulants motorisés dynamiques. Pilotés automatiquement par le kit VELUX ACTIVE, vos volets roulants s'ouvriront ou se fermeront afin d'optimiser la performance thermique de votre maison, y compris en votre absence.



- 7°C en été*

+ 2°C en hiver*

- Isolation thermique renforcée
- Anticipation des besoins
- Économies d'énergie
- Automatisation du système

* Données validées par le groupe Daylight, Energy & Climate VELUX et par 2 études indépendantes du CSTB (France - Janvier 2010)

Comment obtenir mes volets dynamiques ?

1. Choisissez votre modèle de volets roulants motorisés (électrique ou solaire), technologie io-homecontrol®
2. Complétez avec un kit VELUX ACTIVE

Kit VELUX ACTIVE réf. KRX 100

- une centrale murale,
- un capteur d'ensoleillement,
- un capteur de température extérieure.



Volets roulants motorisés



Occultation
Obscurité optimale de la pièce

Anti-chaleur
93 % de la chaleur arrêtée

Isolation phonique
Bruits de pluie divisés par 4

Protection thermique
Économies d'énergie

Sécurité renforcée
Dissuasif contre l'effraction

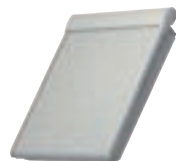
Confort d'utilisation
Télécommandé



Volet roulant solaire

réf. SSL

- Idéal pour les fenêtres déjà en place
- Le confort **sans fil** : pas de passage de câble pour une installation rapide sans détérioration de la décoration intérieure.



Volet roulant électrique

réf. SML

- Idéal pour les fenêtres neuves
- Connexion directe sur les fenêtres électriques GGL et GGU INTEGRA® ou à coupler avec une commande (transfo + télécommande) réf. KUX 100.
(à commander séparément).

Les volets roulants VELUX s'adaptent sur toutes les fenêtres VELUX, même les plus anciennes. (Sauf TTP, FV)

Du 1^{er} juillet au 31 octobre 2010



= **100€**
remboursés

Comment bénéficier de l'offre ?

Produits permettant de bénéficier de l'offre :

Volet roulant VELUX solaire réf. SSL, toutes tailles
Volet roulant VELUX électrique réf. SML, toutes tailles
Kit VELUX ACTIVE réf. KRX 100.

Comment recevoir votre remboursement ?

Achetez simultanément entre le 1^{er} juillet et le 31 octobre 2010 deux volets roulants et un kit VELUX ACTIVE, dans les références ci-dessus mentionnées - **Entourez la date et le prix** de votre achat sur votre ticket de caisse entier ou votre facture - **Agrafez les codes-barres** des emballages de vos volets roulants VELUX et du kit VELUX ACTIVE sur votre preuve d'achat - **Joignez un RIB/RIP** - **Après avoir complété le bulletin de participation au dos**, retournez-le, accompagné des éléments demandés, au plus tard le 15 novembre 2010, cachet de la poste faisant foi :

**Volets roulants VELUX 0519
SOGEC Gestion - 91973 Courtabeuf Cedex**

Expédiez le tout sous enveloppe suffisamment affranchie à vos frais. **Offre limitée à 1 remboursement par foyer**, même nom, même adresse et valable uniquement en France métropolitaine, Corse comprise. Virement bancaire effectué sous 6 semaines environ après réception de la demande conforme. Toute demande incomplète, illisible, ne comportant pas les éléments demandés, ne sera pas satisfaite. Aucune réclamation ne sera prise en compte au-delà du 15 janvier 2011.

"Conformément à la loi du 06/01/1978, vous disposez d'un droit d'accès, de rectification et de retrait des données personnelles vous concernant, dont seul VELUX est destinataire, en écrivant à l'adresse de l'opération".